

湖南财经工业职业技术学院

体育单招专项评分标准与方法

足球单招专项评分标准与方法

一、考核指标与所占分值

类别	专项素质	专项技术		实战能力
考核指标	5×25米折返跑	传准	运射	比赛
分值	20分	20分	20分	40分

二、考试方法与评分标准

(一) 专项素质：5×25米折返跑

1. 考试方法：

考生从起跑线向场内垂直方向快跑，在跑动中依次用手击倒位于5米、10米、15米、20米和25米各处的标志物后返回起跑线，要求每击倒一个标志物须立即返回一次，再跑到下一个标志物，以此类推。考生应以站立式起跑，脚动开表，完成所有折返距离回到起跑线时停表，记录完成的时间。未击倒标志物，成绩无效。每人测试1次。

2. 评分标准：

表 2-1 5×25米折返跑评分表

分值	成绩(秒)		分值	成绩(秒)	
	男	女		男	女
20	32.00	34.00	10	34.71 ~ 35.00	36.71 ~ 37.00
19	32.01 ~ 32.30	34.01 ~ 34.30	9	35.01 ~ 35.30	37.01 ~ 37.30
18	32.31 ~ 32.60	34.31 ~ 34.60	8	35.31 ~ 35.60	37.31 ~ 37.60

17	32.61 ~ 32.90	34.61 ~ 34.90	7	35.61 ~ 36.90	37.61 ~ 37.90
16	32.91 ~ 33.20	34.91 ~ 35.20	6	36.91 ~ 36.20	37.91 ~ 38.20
15	33.21 ~ 33.50	35.21 ~ 35.50	5	36.21 ~ 36.50	38.21 ~ 38.50
14	33.51 ~ 33.80	35.51 ~ 35.80	4	36.51 ~ 37.80	38.51 ~ 38.80
13	33.81 ~ 34.10	35.81 ~ 36.10	3	37.81 ~ 38.10	38.81 ~ 39.10
12	34.11 ~ 34.40	36.11 ~ 36.40	2	38.11 ~ 38.40	39.11 ~ 39.40
11	34.41 ~ 34.70	36.41 ~ 36.70	1	38.4 以上	39.4 以上

(二) 专项技术:

1. 传准

考试方法:

如图 2-1 所示, 传球目标区域由一个室内五人制足球门(球门净宽度 3 米, 净高度 2 米)和以球门线为直径(3 米)画的半圆组成, 圆心(球门线中心点)至起点线垂直距离为男子 28 米, 女子 23 米。考生须将球置于起点线上或线后(线长 5 米, 宽 0.1 米), 向目标区域连续传球 5 次, 左右脚均可, 脚法不限。



图 2-1 传准场地示意图

2. 评分标准:

以球从起点线踢出后, 从空中落到地面的第一接触点为准。考生每将球传入目标区域的半圆内(含第一落点落在圆周线上), 或五人制球门(含球击中球门横梁或立柱弹出)即得 4 分。每人须完成 5 次传准, 满分 20 分。

(三) 专项技术:

2. 运射

考试方法:

如图 2-2 所示，从罚球区线中点垂直向场内延伸至 20 米处，画一条平行于球门线的横线作为起点线。距罚球区线 2 米处起，沿 20 米垂线共插置 8 根标志杆。考生将球置于起点线上，运球依次绕过 8 根标志杆后起脚射门，球动开表，当球从空中或地面越过球门线时停表，记录完成的时间。凡出现漏杆、射门偏出球门，球击中横梁或立柱弹出，均属犯规，不计成绩。每人测试 2 次，取最好成绩。

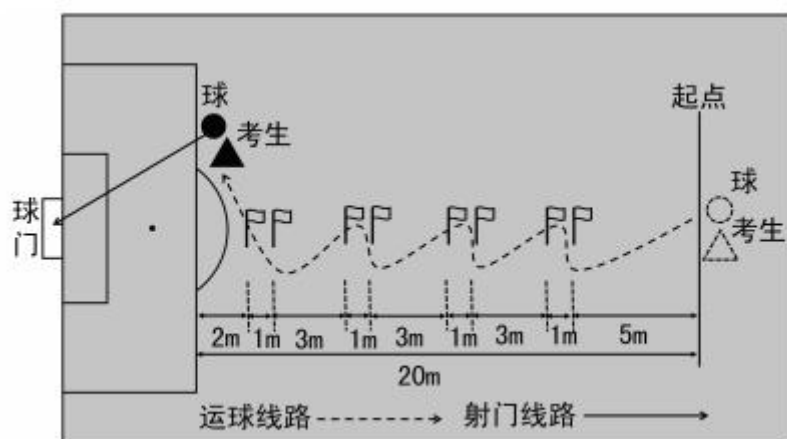


图 2-2 运球过杆射门示意图

2. 评分标准:

表 2-2 运射评分表

分值	成绩 (秒)		分值	成绩 (秒)	
	男	女		男	女
20	7.20	9.00	10	9.01 ~ 9.20	10.81 ~ 11.00
19	7.21 ~ 7.40	9.01 ~ 9.20	9	9.21 ~ 9.40	11.01 ~ 11.20
18	7.41 ~ 7.60	9.21 ~ 9.40	8	9.41 ~ 9.60	11.21 ~ 11.40
17	7.61 ~ 7.80	9.41 ~ 9.60	7	9.61 ~ 9.80	11.41 ~ 11.60
16	7.81 ~ 8.00	9.61 ~ 9.80	6	9.81 ~ 10.00	11.61 ~ 11.80
15	8.01 ~ 8.20	9.81 ~ 10.00	5	10.01 ~ 10.20	11.81 ~ 12.00
14	8.21 ~ 8.40	10.01 ~ 10.20	4	10.21 ~ 10.40	12.01 ~ 12.20
13	8.41 ~ 8.60	10.21 ~ 10.40	3	10.41 ~ 10.60	12.21 ~ 12.40
12	8.61 ~ 8.80	10.41 ~ 10.60	2	10.61 ~ 10.80	12.41 ~ 12.60
11	8.81 ~ 9.00	10.61 ~ 10.80	1	10.81 ~ 11.00	12.61 ~ 12.80

(三) 实战能力: 比赛

1. 考试方法:

视考生人数分队进行比赛。

2. 评分标准:

考评员参照实战能力评分细则（表 2-3），独立对考生的技术能力、战术能力、心理素质以及比赛作风等方面进行综合评定。采用 1 分制评分，分数至多可到小数点后 1 位。

表 2-3 足球实战能力评分细则

等级（分值范围）	评价标准
优（10 ~ 8.6 分）	战术意识水平表现突出，攻守职责完成很好，具有很好的阅读比赛能力；对抗情况下技术动作运用及完成合理、规范；比赛作风顽强、心理状态稳定。
良（8.5 ~ 7.6 分）	战术意识水平表现良好，攻守职责完成良好，具有良好的阅读比赛能力；对抗情况下技术动作运用较合理，完成动作较规范；比赛作风良好、心理状态稳定。
中（7.5 ~ 6 分）	战术意识水平表现一般，攻守职责完成一般，阅读比赛能力一般；对抗情况下技术动作运用基本合理，完成动作基本规范；比赛作风较好、心理状态有波动。
差（6 分以下）	战术意识水平表现差，攻守职责不清楚，不具有基本阅读比赛的能力；对抗情况下技术动作运用不合理，完成动作不规范；比赛作风一般、心理状态不稳定。

足球（守门员）

一、考核指标与所占分值

类别	专项素质	专项技术		实战能力
考核 指标	立定 三级跳远	掷远与 踢远	扑接球	比赛
分值	20 分	20 分	20 分	40 分

二、考试方法与评分标准

（一）专项素质：立定三级跳远

1. 考试方法:

考生原地双脚站立在起跳线后，起跳时不能触及或超越起跳线。第一跳双脚原地起跳，可以用任何一只脚落地；第二跳跨步跳，用着地脚

起跳以另一只脚落地；第三跳双脚落地完成跳跃动作后，起身向前走出测试区。成绩测量时，从身体落地痕迹的最近点取直线量至起跳线内沿。考生可穿钉鞋，其他未尽事宜参照田径竞赛规则执行。每人测试 2 次，取最好成绩。

2. 评分标准：

表 2-4 立定三级跳远评分表

分值	成绩 (米)		分值	成绩 (米)	
	男	女		男	女
20	8.6	7.4	10	7.6	6.4
19	8.5	7.3	9	7.5	6.3
18	8.4	7.2	8	7.4	6.2
17	8.3	7.1	7	7.3	6.1
16	8.2	7.0	6	7.2	6.0
15	8.1	6.9	5	7.1	5.9
14	8.0	6.8	4	7.0	5.8
13	7.9	6.7	3	6.9	5.7
12	7.8	6.6	2	6.8	5.6
11	7.7	6.5	1	6.7	5.5

(二) 专项技术：1、掷远与踢远

1、考试方法：

如图 2-3 所示，在球场适当位置画一条 15 米线段作为测试区横宽，从横线两端分别向场内垂直画两条 60 米以上平行直线作为测试区纵长，标出距离数。考生站在起点线后，先将球以手掷远 3 次（允许带手套进行），然后用脚踢远 3 次（采用踢凌空球、反弹球、定位球等方法不限），各取其中最好一次成绩相加为最终成绩。每次掷、踢球的落点必须在测试区横宽以内，否则不计成绩。

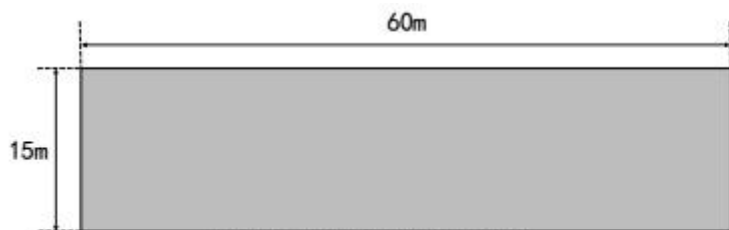


图 2-3 掷远与踢远场地示意图

2. 评分标准:

表 2-5 掷远与踢远评分表

分值	成绩 (米)		分值	成绩 (米)	
	男	女		男	女
20	80	65	6	45	30
18	75	60	5	40	25
16	70	55	4	35	20
14	65	50	3	30	15
12	60	45	2	25	10
10	55	40	1	20	5
8	50	35	—	—	—

(二) 专项技术: 2. 扑接球

1. 考试方法:

考生守门, 扑接 10 个来自罚球区线外射中球门的有效射门球 (含地滚球、半高球、高球以及需要倒地扑救的球)。

2. 评分标准:

考评员参照扑接球评分细则 (表 2-6), 独立对考生进行技术技能评定。采用 10 分制评分, 分数至多可到小数点后 1 位。

表 2-6 扑接球评分细则

等级 (分值范围)	评价标准
优 (10 ~ 8.6 分)	技术动作规范, 动作运用合理, 选位意识好, 身体移动快速、协调。
良 (8.5 ~ 7.6 分)	技术动作规范, 动作运用较合理, 选位意识较好, 身体移动快速、协调。
中 (7.5 ~ 6 分)	技术动作基本规范, 动作运用较合理, 选位意识尚可, 身体移动较快、较协调。
差 (6 分以下)	技术动作不规范, 动作运用不合理, 选位意识较差, 身体移动较慢、不协调。

(三) 实战能力: 比赛

1. 考试方法:

视考生人数分队进行比赛。

2. 分组方法:

考评员参照实战能力评分细则（表 2-7），独立对考生的技术能力、战术能力、心理素质以及比赛作风等方面行综合评定。采用 10 分制评分，分数至多可到小数点后 1 位。

3. 评分标准:

表 2-7 守门员实战能力评分细则

等级（分值范围）	评价标准
优（10 ~ 8.6 分）	战术意识水平表现突出，攻守职责完成很好；对抗情况下技术动作运用及完成合理、规范；比赛作风顽强、心理状态稳定。
良（8.5 ~ 7.6 分）	战术意识水平表现良好，攻守职责完成良好；对抗情况下技术动作运用较合理、完成动作较规范；比赛作风良好、心理状态稳定。
中（7.5 ~ 6 分）	战术意识水平表现一般，攻守职责完成一般；对抗情况下技术动作运用基本合理、完成动作基本规范；比赛作风较好、心理状态有波动。
差（6 分以下）	战术意识水平表现差，攻守职责不清楚；对抗情况下技术动作运用不合理、完成动作不规范；比赛作风一般、心理状态不稳定。

注：参加足球守门员考试的考生须穿胶鞋或胶钉足球鞋。

篮球考试项目评分标准与办法

一、考核内容与分值

类别	身体素质	基本技术	实战能力
指标	助跑摸高	运球—传球—投篮结合技术	全场或半场比赛
			比赛作风
分值	20	40	40

二、测试方法与评分标准

1、助跑摸高（20 分）

（1）测试方法（采用电子摸高器）：

助跑单脚（或双脚）起跳摸高，以摸高的最高度计分，每人做两次，计其中最好成绩。

（2）评分标准：

满分 20 分。男子 3.10 米为满分，每下降 1 厘米扣 1 分，以此类推。女子 2.75 米为满分，每下降 1 厘米扣 1 分，以此类推。（见表 1）。

2、运球—传球—投篮结合技术（达标 30 分，技评 10 分，共 40 分）

（1）测试方法：

测试采用 28 米×15 米的标准场地，考生由场地端线中点外出发，当球或脚落入场地内即开动计时表，用右手运球弧线绕过罚球圈的障碍物→传球给中场队员→弧线跑动绕过中圈的障碍物接回传球→右手运球弧线绕过罚球圈的障碍物→接投篮。投中后左手运球弧线绕过罚球圈的障碍物→传球给中场队员→弧线跑动绕中圈的障碍物接回传球→左手运球弧线绕过罚球圈的障碍物→接投篮。投中后折回，同样重复上述运球—传球—投篮一次，第四次上篮入圈停计时表。每位考生两次机会。

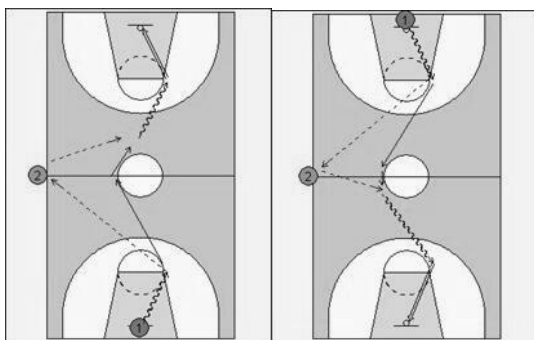


图1 运球—传球—投篮结合技术测试

（2）评分标准：

①达标成绩（见表 1）。

②技评按四个等级评分（见表 2）。凡达标成绩为 24 分以内者，技评均为不及格等级，凡达标成绩 28 分以内者，技评不能评为优秀等级。

表 2：

优秀 (10~9.5 分)	良好 (9.4~7 分)	及格 (6.9~6 分)	不及格 (5.9~0 分)
运球技术熟练，控制球能力强，上篮步法与投篮动作连贯协调、正确熟练。	运球技术熟练，控制球能力较强，上篮步法与投篮动作基本正确熟练。	能够按要求用手完成运球，上篮步法与投篮动作欠正确与熟练。	上篮步法与投篮出现错误，动作不协调。

3、全场或半场比赛（40 分）

(1) 测试方法:

根据考生人数或当地具体情况,进行全场或半场的编队比赛,采用半场人盯人防守,测验其技术和战术的运用能力。对成绩较好的考生,可再进行一轮比赛,每场比赛时间,要以能够全部观察、了解每个考生的情况而定,评定的内容有:

①个人攻击能力:观察进行技术运用的合理性和熟练度。重点看投篮、突破和传接球。

②防守能力:观察个人防守和协同防守能力。

③战术意识:观察全场比赛中攻守转换速度、快攻意识和个人战术行动的能力。

(2) 评分标准: (见表3)

表3:

优秀 (40~36分)	良好 (35~26分)	及格 (25~24分)	不及格 (23~0分)
个人技术特点全面,进攻、防守能力强,团队战术意识强	个人技术特点较全面,进攻、防守能力较强,团队战术意识较强。	个人技术特点一般,进攻、防守能力一般,团队战术意识一般。	三项皆差者。

表1 篮球专项达标项目评分标准

助跑摸高(米)		运球—传球—投篮结合技术(秒)			
成绩	分值	成绩	成绩	分值	成绩
(男)		(女)	(男)		(女)
3.10	100	2.75	29.0	150	33.0
3.09	95	2.74	29.5	142.5	33.5
3.08	90	2.73	30.0	135	34.0
3.07	85	2.72	30.5	127.5	34.5
3.06	80	2.71	31.0	120	35.0
3.05	75	2.70	31.5	112.5	35.5

3.04	70	2.69	32.0	105	36.0
3.03	65	2.68	32.5	97.5	36.5
3.02	60	2.67	33.0	90	37.0
3.01	55	2.66	33.5	82.5	37.5
3.00	50	2.65	34.0	75	38.0
2.99	45	2.64	34.5	67.5	38.5
2.98	40	2.63	35.0	60	39.0
2.97	35	2.62	35.5	52.5	39.5
2.96	30	2.61	36.0	45	40.0
2.95	25	2.60	36.5	37.5	40.5
2.94	20	2.59	37.0	30	41.0
2.93	15	2.58	37.5	22.5	41.5
2.92	10	2.57	38.0	15	42.0
2.91	5	2.56	38.5	7.5	42.5
2.90	1	2.55	39.0	1	43.0

羽毛球考试项目评分标准与办法

类别	身体素质		基本技术	实战能力
指标	一分钟双摇跳绳	低重心四角跑	斜线吊球 (20)	实战水平 (35)
			网前勾球 (20)	比赛作风 (5)
分值	10	10	40	400

一、测试指标及所占比例

二、测试方法与评分标准

(一) 低重心四角跑 (10分)

1. 测试方法：以球场中线离前发球线 2.5 米处为圆心，画一半径为 35 厘米的圆圈，考生双脚站在球场中间的圆圈内开始启动，采用上网步法向右前方移动，用手触动前发球线与右单打边线交点上的羽毛球。然后回至圆圈，面向球网再采用上网步法向左前方移动，用

手触动前发球线与左单打边线交点上的羽毛球。然后回至圆圈，面向球网，再采用后场正手击球的移动步伐向右后侧移动，用手触动后发球线与右单打边线交点上的羽毛球。然后回至圆圈，面向球网，再采用反手击球的移动步伐向左后侧移动，用手触动后发球线与左单打边线的羽毛球。如此，依次触动四点羽毛球共 10 次。每次触球后均要回位（至少有一只脚回到圆圈内，才能进行触及下一个目标，如未触动羽毛球可重复这一动作。但未触到羽毛球，而又直接完成触及下个目标则判无效。

（二）一分钟双摇跳绳（10 分）

测试方法：学生在一分钟时间内进行双摇跳绳，以成功完成跳起数量评定成绩。

（三）斜线吊球（20 分）

1. 测试方法：由考官发高球，测试者站在左（右）场区双打后发球线外，向对方场区前发球线与右（左）单打边线间 1 米见方处，快速斜线吊球，左右各 5 次，计成功次数，成功一次 5 分。

2. 成绩评定：按左右两个场区的回球落点不同分别计分。

（四）网前勾球（20 分）

1. 测试方法：由考评员发网前球，测试者站在前发球线外上网，用勾球技术，把球从网顶上 20 公分内过网击到对角单打边线与球网 50 公分见方内，左右场区各 5 次，成功一次 10 分。

2. 成绩评定：按左右两个场区的回球落点不同分别计分。

（五）实战水平（40 分）

1. 测试方法：6 人内（含 6 人）进行 2 1 分制 3 局 2 胜制单循环赛。6 人以上 12 人以内分两组进行小组单循环后同名次淘汰决出所有名次。12 人以上进行单淘汰比赛，决出所有名次。

注：6 人以上比赛采用 1 局决胜负（1 1 分交换场区）。

2. 成绩评定：按比赛表现计分。

（六）比赛作风（5 分）

1. 测试方法：通过比赛观察考生认真态度、拼搏精神和应激行为，评定考生比赛作风的好差。

2. 成绩评定:

内容	优 5-4.5	良 4.4=3.5	中 3.4-3	差 2.9-0
比赛作风	态度积极认真,拼搏精神顽强,情绪稳定自信,每球必争,领先时不放松,落后时不急不躁,举止文明礼貌。	态度比较积极认真,拼搏精神较好,情绪不够稳定,想赢怕输不够自信,有些急躁。	态度不够积极认真,拼搏精神一般,情绪易波动,动作较紧张,失误增多。	态度不认真,拼搏精神差,情绪紧张反常,动作错误。

附件一 羽毛球 10 次低重心四角跑评分表

男		女	
成绩 (秒)	分值	成绩 (秒)	分值
17.0	50	18.7	50
17.2	45	18.9	45
17.4	40	19.1	40
17.6	35	19.3	35
17.8	30	19.5	30
18.0	25	19.7	25
18.3	20	20.0	20
18.6	15	20.3	15
18.9	10	20.6	10
19.2	5	20.9	5

附件二：一分钟双摇跳绳计分标准（50 分）

	50	45	40	35	30	25	20	15	10	5
男 (个)	120	110	100	90	80	70	60	50	40	30
女 (个)	110	100	90	80	70	60	50	40	30	20

乒乓球项目评分标准与办法

一、考试内容与分值:

类别	身体素质	基本技术	实战能力
----	------	------	------

指 标	一分钟双摇 跳绳	2 米移动	结合技术 (20)	实战水平 (35)
			搓中侧身 突击 (20)	比赛作风 (5)
分值	10	10	40	40

(一) 结合技术 20 分 (其中达标 80 分, 技评 20 分);

(二) 搓中侧身突击 20 分 (其中达标 80 分, 技评 20 分);

(三) 实战能力 40 分。

(四) 素质 20 分 (跳绳 50 分, 2 米移动 50 分)

1. 结合技术。考生可根据个人打法类型在推攻、两面攻、正反手削球三项中任选一项进行考试。

(1) 推攻和两面攻

考试细则: 由发球机器供球, 球发至考生方 2/3 台范围内, 考生移动中连续反手推 (或攻) 斜线和正手攻直线, 两点打对面反手位一点, 出球频率为每分钟 72~74 个球, 计 30 秒钟以内击球累计有效组数 (击球失误或错区或正手攻球动作不完整均视为无效)。若击球的无效组数达 4 组, 则终止考试, 计已完成的有效组数。每人只有一次考试机会。因机器故障而停止供球, 本次考试重考。

评分标准:

达标分满分 16 分, 标准详见评分表 1。

技评分满分 4 分, 按四级评分。凡达标成绩为 0 分者, 技评为不及格等级; 凡达标成绩在 15.4 分以内者 (即 12 组以下) 技评均不能评为优秀等级。

优秀: 正反手动作结合自如, 步法移动迅速、准确, 回球具有较快的速度和较大的力量, 4~3.6 分;

良好: 正反手动作结合较自如, 步法移动较迅速、准确, 回球具有中等的速度和力量, 3.5~2.8 分;

及格: 正反手动作结合基本自如, 步法移动的速度和准确性均一般, 回球的速度和力量均一般, 2.7~2.4 分;

不及格: 正反手动作结合不自如, 步法移动的速度和准确性均差,

回球的速度和力量均差，2.3~0分。

(2) 正反手削球

考试细则：由发球机器供球，球发至考生方 2/3 台范围内，考生移动中连续正反手削球，两点削一点，出球频率为每分钟 60~62 个球，计 30 秒钟以内击球累计有效组数。若击球的无效组数达 4 组，则终止考试，计已完成的有效组数。每人只有一次考试机会。因机器故障而停止供球，本次考试重考。

评分标准：

达标分满分 16 分，标准详见评分表 1。

技评分满分 4 分，按四级评分。凡达标成绩为 0 分者，技评为不及格等级；凡达标成绩在 15.4 分以内者（即 10 组以下）技评均不能评为优秀等级。

优秀：正反手动作结合自如，步法移动迅速、准确，回球弧线低，旋转变变化较好，4~3.6 分。

良好：正反手动作结合较自如，步法移动较迅速、准确，回球弧线较低，有一定旋转变变化，3.5~2.8 分；。

及格：正反手动作结合基本自如，步法移动的速度和准确性均一般，回球的弧线和旋转均一般，2.7~2.4 分。

不及格：正反手动作结合不自如，步法移动的速度和准确性均差，回球的弧线和旋转均差，2.3~0 分。

2、搓中侧身突击（亦可搓中侧身拉弧圈球）

考试细则：由发球机器供球，考生位于反手位，反手搓一板后侧身正手突击（或正手拉弧圈球）。每侧身击球一次后再回到反手位搓球，侧身击球的落点必须交替落在左 1/3 台和右 1/3 台区域（中间 1/3 台区域用覆盖物覆盖），侧身击球落点错区视为失误，计侧身击球成功的板数（搓球失误一次扣 0.5 分），每人一次考试机会。

评分标准：

达标分满分 16 分。标准详见评分表 1。

技评分满分 4 分，按四级评分。凡达标成绩为 0 分者，技评为不及格等级；凡达标成绩在 15.4 分以内者（即 7 板以下）技评均不能

评为优秀等级。

优秀：突击时动作连贯，出手速度快，爆发力强，或拉弧圈球时动作协调，旋转强，反手搓球回球质量高，4~3.6分；

良好：突击时动作连贯，出手速度快，爆发力较强，或拉弧圈球时动作较协调，旋转较强，反手搓球回球质量较高，3.5~2.8；

及格：突击时动作较连贯，出手速度和爆发力均一般，或拉弧圈球时动作基本协调，旋转一般，反手搓球回球质量一般，2.7~2.4分；

不及格：突击时动作不连贯，出手速度慢，爆发力差，或拉弧圈球时动作不协调，旋转弱，反手搓球回球质量差，2.3~0分。

说明：搓中侧身突击时以下4种现象视为失误。一是击球点低于台面（拉加转弧圈球除外）；二是球越过球网时超过两个球网以上的高度；三是击球力量过轻；四是突击动作不完整。

表 1 达标项目评分标准

分值	结合技术		搓中侧身突击（拉）
	推攻、两面攻	正反手削球	
80	17（组）	14（组）	10（板）
76			
72	16	13	
68			9
64	15	12	
60			8
48	13		7
44	12	10	
40	11		6
36	10	9	
32	9		5
28	8	8	
24	7	7	4
20	6	6	
16	5	5	3
12	4	4	
8	3	3	2

3、实战能力：满分 40 分

等级	优秀 (40—36分)	良好 (35—31.5)	及格 (31—24)	不及格 (23分以下)	不予评分
----	----------------	-----------------	---------------	----------------	------

100.00	11.30	11.54	66.65	12.55	12.79	33.50	13.80	14.04
98.66	11.35	11.59	65.32	12.60	12.84	32.18	13.85	14.09
97.32	11.40	11.64	63.99	12.65	12.89	30.86	13.90	14.14
95.99	11.45	11.69	62.66	12.70	12.94	29.53	13.95	14.19
94.65	11.50	11.74	61.33	12.75	12.99	28.21	14.00	14.24
93.31	11.55	11.79	60.00	12.80	13.04	26.89	14.05	14.29
91.98	11.60	11.84	58.67	12.85	13.09	25.57	14.10	14.34
90.64	11.65	11.89	57.34	12.90	13.14	24.25	14.15	14.39
89.30	11.70	11.94	56.02	12.95	13.19	22.93	14.20	14.44
87.97	11.75	11.99	54.69	13.00	13.24	21.61	14.25	14.49
86.63	11.80	12.04	53.36	13.05	13.29	20.30	14.30	14.54
85.30	11.85	12.09	52.04	13.10	13.34	18.98	14.35	14.59
83.96	11.90	12.14	50.71	13.15	13.39	17.66	14.40	14.64
82.63	11.95	12.19	49.38	13.20	13.44	16.34	14.45	14.69
81.30	12.00	12.24	48.06	13.25	13.49	15.02	14.50	14.74
79.96	12.05	12.29	46.73	13.30	13.54	13.71	14.55	14.79
78.63	12.10	12.34	45.41	13.35	13.59	12.39	14.60	14.84
77.30	12.15	12.39	44.08	13.40	13.64	11.07	14.65	14.89
75.96	12.20	12.44	42.76	13.45	13.69	9.76	14.70	14.94
74.63	12.25	12.49	41.43	13.50	13.74	8.44	14.75	14.99
73.30	12.30	12.54	40.11	13.55	13.79	7.13	14.80	15.04
71.97	12.35	12.59	38.79	13.60	13.84	5.81	14.85	15.09
70.64	12.40	12.64	37.47	13.65	13.89	4.50	14.90	15.14
69.31	12.45	12.69	36.14	13.70	13.94	3.18	14.95	15.19
67.98	12.50	12.74	34.82	13.75	13.99	1.87	15.00	15.24

女子 100 米

分值	成绩 (秒)		分值	成绩 (秒)		分值	成绩 (秒)	
	手	电		手	电		手	电
100.00	12.80	13.04	81.21	14.30	14.54	62.49	15.80	16.04
99.37	12.85	13.09	80.58	14.35	14.59	61.87	15.85	16.09
98.75	12.90	13.14	79.96	14.40	14.64	61.25	15.90	16.14
98.12	12.95	13.19	79.33	14.45	14.69	60.62	15.95	16.19
97.49	13.00	13.24	78.71	14.50	14.74	60.00	16.00	16.24
96.86	13.05	13.29	78.08	14.55	14.79	59.38	16.05	16.29
96.24	13.10	13.34	77.46	14.60	14.84	58.76	16.10	16.34
95.61	13.15	13.39	76.84	14.65	14.89	58.13	16.15	16.39
94.98	13.20	13.44	76.21	14.70	14.94	57.51	16.20	16.44
94.36	13.25	13.49	75.59	14.75	14.99	56.89	16.25	16.49
93.73	13.30	13.54	74.96	14.80	15.04	56.27	16.30	16.54
93.10	13.35	13.59	74.34	14.85	15.09	55.64	16.35	16.59
92.48	13.40	13.64	73.71	14.90	15.14	55.02	16.40	16.64
91.85	13.45	13.69	73.09	14.95	15.19	54.40	16.45	16.69
91.22	13.50	13.74	72.47	15.00	15.24	53.78	16.50	16.74
90.60	13.55	13.79	71.84	15.05	15.29	53.16	16.55	16.79
89.97	13.60	13.84	71.22	15.10	15.34	52.54	16.60	16.84
89.34	13.65	13.89	70.59	15.15	15.39	51.92	16.65	16.89
88.72	13.70	13.94	69.97	15.20	15.44	51.30	16.70	16.94
88.09	13.75	13.99	69.35	15.25	15.49	50.68	16.75	16.99
87.47	13.80	14.04	68.72	15.30	15.54	50.06	16.80	17.04
86.84	13.85	14.09	68.10	15.35	15.59	49.44	16.85	17.09
86.21	13.90	14.14	67.48	15.40	15.64	48.82	16.90	17.14
85.59	13.95	14.19	66.85	15.45	15.69	48.20	16.95	17.19
84.96	14.00	14.24	66.23	15.50	15.74	47.58	17.00	17.24
84.34	14.05	14.29	65.61	15.55	15.79	46.96	17.05	17.29
83.71	14.10	14.34	64.98	15.60	15.84	46.33	17.10	17.34
83.09	14.15	14.39	64.36	15.65	15.89	45.71	17.15	17.39
82.46	14.20	14.44	63.74	15.70	15.94	45.09	17.20	17.44
81.83	14.25	14.49	63.11	15.75	15.99	44.47	17.25	17.49

男子立定三级跳(7M)

分值	成绩	分值	成绩	分值	成绩
100	9.2	72.83	8.25	45.78	7.3
98.57	9.15	71.40	8.2	44.36	7.25
97.13	9.1	69.97	8.15	42.94	7.2
95.70	9.05	68.55	8.1	41.52	7.15
94.27	9	67.12	8.05	40.10	7.1
92.84	8.95	65.70	8	38.69	7.05
91.40	8.9	64.27	7.95	37.27	7
89.97	8.85	62.85	7.9	35.85	6.95
88.54	8.8	61.42	7.85	34.43	6.9
87.11	8.75	40	7.8	33.02	6.85
85.68	8.7	58.58	7.75	31.60	6.8
84.25	8.65	57.15	7.7	30.18	6.75
82.82	8.6	55.73	7.65	28.77	6.7
81.39	8.55	54.31	7.6	27.35	6.65
79.96	8.5	52.89	7.55	24.94	6.6
78.54	8.45	51.46	7.5	24.52	6.55
77.11	8.4	50.04	7.45	23.11	6.5
75.68	8.35	48.62	7.4	21.69	6.45
74.25	8.3	47.20	7.35	20.68	6.4

女子立定三级跳(5M)

分值	成绩	分值	成绩	分值	成绩
100	7.8	73.75	6.85	47.66	5.9
98.61	7.75	72.38	6.8	46.29	5.85
97.23	7.7	71	6.75	44.92	5.8
95.85	7.65	69.62	6.7	43.55	5.75
94.46	7.6	68.25	6.65	42.18	5.7
93.08	7.55	66.87	6.6	40.81	5.65
91.70	7.5	65.50	6.55	39.45	5.6
90.31	7.45	64.12	6.5	38.08	5.55
88.93	7.4	62.75	6.45	36.71	5.5
87.55	7.35	61.37	6.4	35.35	5.45
86.17	7.3	60	6.35	33.98	5.4
84.79	7.25	58.63	6.3	32.61	5.35
83.41	7.2	57.25	6.25	31.25	5.3
82.03	7.15	55.88	6.2	29.89	5.25
80.65	7.1	54.51	6.15	28.52	5.2
79.27	7.05	53.14	6.1	27.16	5.15
77.89	7.	51.77	6.05	25.79	5.1

76.51	6.95	50.40	6	24.43	5.05
75.13	6.9	49.03	5.95	23.07	5

2、专项技术（100分）

标准中单项按百分制计算，按所测成绩折算得分后乘以 0.8 系数计入总成绩

男子 200 米成绩评分表（一个弯道）

分值	成绩（秒）		分值	成绩（秒）		分值	成绩（秒）	
	手	电		手	电		手	电
100.00	23.3	23.54	51.00	25.9	26.14	25.00	28.6	28.84
97.50	23.4	23.64	50.00	26.0	26.24	24.00	28.8	29.04
95.00	23.5	23.74	49.00	26.1	26.34	23.00	29.0	29.24
92.50	23.6	23.84	48.00	26.2	26.44	22.00	29.2	29.44
90.00	23.7	23.94	47.00	26.3	26.54	21.00	29.4	29.64
87.50	23.8	24.04	46.00	26.4	26.64	20.00	29.6	29.84
85.00	23.9	24.14	45.00	26.5	26.74	19.00	29.8	30.04
83.00	24.0	24.24	44.00	26.6	26.84	18.00	30.0	30.24
81.00	24.1	24.34	43.00	26.7	26.94	17.00	30.2	30.44
79.00	24.2	24.44	42.00	26.8	27.04	16.00	30.4	30.64
77.00	24.3	24.54	41.00	26.9	27.14	15.00	30.6	30.84
75.00	24.4	24.64	40.00	27.0	27.24	14.00	30.9	31.14
73.00	24.5	24.74	39.00	27.1	27.34	13.00	31.2	31.44
71.00	24.6	24.84	38.00	27.2	27.44	12.00	31.6	31.84
69.00	24.7	24.94	37.00	27.3	27.54	11.00	32.0	32.24
67.50	24.8	25.04	36.00	27.4	27.64	10.00	32.4	32.64
66.00	24.9	25.14	35.00	27.5	27.74	9.00	32.8	33.04
64.50	25.0	25.24	34.00	27.6	27.84	8.00	33.2	33.44
63.00	25.1	25.34	33.00	27.7	27.94	7.00	33.7	33.94
61.50	25.2	25.44	32.00	27.8	28.04	6.00	34.3	34.54
60.00	25.3	25.54	31.00	27.9	28.14	5.00	35.0	35.24
58.50	25.4	25.64	30.00	28.0	28.24	4.00	35.9	36.14
57.00	25.5	25.74	29.00	28.1	28.34	3.00	37.0	37.24
55.50	25.6	25.84	28.00	28.2	28.44	2.00	38.6	38.84
54.00	25.7	25.94	27.00	28.3	28.54	1.00	41.3	41.54
52.50	25.8	26.04	26.00	28.4	28.64			

女子 200 米成绩评分表（一个弯道）

分值	成绩（秒）		分值	成绩（秒）		分值	成绩（秒）	
	手	电		手	电		手	电
100.00	26.8	27.04	51.00	29.4	29.64	25.00	32.1	32.24
97.50	26.9	27.14	50.00	29.5	29.74	24.00	32.3	32.54
95.00	27.0	27.24	49.00	29.6	29.84	23.00	32.5	32.74
92.50	27.1	27.34	48.00	29.7	29.94	22.00	32.7	32.94
90.00	27.2	27.44	47.00	29.8	30.04	21.00	32.9	33.14
87.50	27.3	27.54	46.00	29.9	30.14	20.00	33.1	33.34
85.00	27.4	27.64	45.00	30.0	30.24	19.00	33.3	33.54
83.00	27.5	27.74	44.00	30.1	30.34	18.00	33.5	33.74
81.00	27.6	27.84	43.00	30.2	30.44	17.00	33.7	33.94
79.00	27.7	27.94	42.00	30.3	30.54	16.00	33.9	34.14
77.00	27.8	28.04	41.00	30.4	30.64	15.00	34.1	34.34
75.00	27.9	28.14	40.00	30.5	30.74	14.00	34.4	34.64
73.00	28.0	28.24	39.00	30.6	30.84	13.00	34.7	34.94
71.00	28.1	28.34	38.00	30.7	30.94	12.00	35.1	35.34
69.00	28.2	28.44	37.00	30.8	31.04	11.00	35.5	35.74
67.50	28.3	28.54	36.00	30.9	31.14	10.00	35.9	36.14
66.00	28.4	28.64	35.00	31.0	31.24	9.00	36.3	36.54
64.50	28.5	28.74	34.00	31.1	28.34	8.00	36.7	36.94
63.00	28.6	28.84	33.00	31.2	31.44	7.00	37.2	37.44
61.50	28.7	28.94	32.00	31.3	31.54	6.00	37.8	38.04
60.00	28.8	29.04	31.00	31.4	31.64	5.00	38.8	39.04
58.50	28.9	29.14	30.00	31.5	31.74	4.00	39.4	39.64
57.00	29.0	29.24	29.00	31.6	31.84	3.00	40.5	40.74
55.50	29.1	29.34	28.00	31.7	31.94	2.00	42.1	42.34
54.00	29.2	29.44	27.00	31.8	32.04	1.00	44.8	45.04
52.50	29.3	29.54	26.00	31.9	32.14			

男子 400 米成绩评分表

分值	成绩 (秒)		分值	成绩 (秒)		分值	成绩 (秒)	
	手	电		手	电		手	电
100.00	53.0	53.14	61.00	56.4	56.54	35.00	1:00.2	1:00.34
98.50	53.1	53.24	60.00	56.5	56.64	34.00	1:00.4	1:00.54
97.00	53.2	53.34	59.00	56.6	56.74	33.00	1:00.6	1:00.74
95.50	53.3	53.44	58.00	56.7	56.84	32.00	1:00.8	1:00.94
94.00	53.4	53.54	57.00	56.8	56.94	31.00	1:01.0	1:01.14
92.50	53.5	53.64	56.00	56.9	57.04	30.00	1:01.2	1:01.34
91.00	53.6	53.74	55.00	57.0	57.14	29.00	1:01.4	1:01.54
89.50	53.7	53.84	54.30	57.1	57.24	28.00	1:01.6	1:01.74
88.00	53.8	53.94	53.60	57.2	57.34	27.00	1:01.9	1:02.04
86.50	53.9	54.04	52.90	57.3	57.44	26.00	1:02.1	1:02.24
85.00	54.0	54.14	52.20	57.4	57.54	25.00	1:02.4	1:02.54
84.00	54.1	54.24	51.50	57.5	57.64	24.00	1:02.7	1:02.84
83.00	54.2	54.34	50.80	57.6	57.74	23.00	1:03.0	1:03.14
82.00	54.3	54.44	50.10	57.7	57.84	22.00	1:03.4	1:03.54
81.00	54.4	54.54	49.40	57.8	57.94	21.00	1:03.7	1:03.84
80.00	54.5	54.64	48.70	57.9	58.04	20.00	1:04.0	1:04.14
79.00	54.6	54.74	48.00	58.0	58.14	19.00	1:04.4	1:04.54
78.00	54.7	54.84	47.30	58.1	58.24	18.00	1:04.7	1:04.84
77.00	54.8	54.94	46.60	58.2	58.34	17.00	1:05.0	1:05.14
76.00	54.9	55.04	45.90	58.3	58.44	16.00	1:05.3	1:05.44
75.00	55.0	55.14	45.20	58.4	58.54	15.00	1:05.6	1:05.74
74.00	55.1	55.24	44.50	58.5	58.64	14.00	1:05.9	1:06.04
73.00	55.2	55.34	43.80	58.6	58.74	13.00	1:06.2	1:06.34
72.00	55.3	55.44	43.20	58.7	58.84	12.00	1:06.5	1:06.64
71.00	55.4	55.54	42.60	58.8	58.94	11.00	1:06.8	1:06.94
70.00	55.5	55.64	42.00	58.9	59.04	10.00	1:07.1	1:07.24
69.00	55.6	55.74	41.40	59.0	59.14	9.00	1:07.4	1:07.54
68.00	55.7	55.84	40.80	59.1	59.24	8.00	1:07.7	1:07.84
67.00	55.8	55.94	40.20	59.2	59.34	7.00	1:08.0	1:08.14
66.00	55.9	56.04	39.60	59.3	59.44	6.00	1:08.3	1:08.44
65.00	56.0	56.14	39.00	59.4	59.54	5.00	1:08.6	1:08.74
64.00	56.1	56.24	38.00	59.6	59.74	4.00	1:08.9	1:09.04
63.00	56.2	56.34	37.00	59.8	59.94	3.00	1:09.2	1:09.34
62.00	56.3	56.44	36.00	1:00.00	1:00.14	2.00	1:09.5	1:09.64

女子 400 米成绩评分表

分值	成绩 (分秒)		分值	成绩 (分秒)		分值	成绩 (分秒)	
	手	电		手	电		手	电
100.00	1:03.0	1:03.14	70.70	1:06.4	1:06.54	46.00	1:10.6	1:10.74
99.00	1:03.1	1:03.24	70.00	1:06.5	1:06.64	45.00	1:10.8	1:10.94
98.00	1:03.2	1:03.34	69.30	1:06.6	1:06.74	44.00	1:11.0	1:11.14
97.00	1:03.3	1:03.44	68.60	1:06.7	1:06.84	43.00	1:11.2	1:11.34
96.00	1:03.4	1:03.54	67.90	1:06.8	1:06.94	42.00	1:11.4	1:11.54
95.00	1:03.5	1:03.64	67.20	1:06.9	1:07.04	41.00	1:11.6	1:11.74
94.00	1:03.6	1:03.74	66.50	1:07.0	1:07.14	40.00	1:11.9	1:12.04
93.00	1:03.7	1:03.84	65.80	1:07.1	1:07.24	39.00	1:12.1	1:12.24
92.00	1:03.8	1:03.94	65.10	1:07.2	1:07.34	38.00	1:12.4	1:12.54
91.00	1:03.9	1:04.04	64.40	1:07.3	1:07.44	37.00	1:12.7	1:12.84
90.00	1:04.0	1:04.14	63.70	1:07.4	1:07.54	36.00	1:13.0	1:13.14
89.00	1:04.1	1:04.24	63.00	1:07.5	1:07.64	35.00	1:13.3	1:13.44
88.00	1:04.2	1:04.34	62.40	1:07.6	1:07.74	34.00	1:13.6	1:13.74
87.00	1:04.3	1:04.44	61.80	1:07.7	1:07.84	33.00	1:13.9	1:14.04
86.00	1:04.4	1:04.54	61.20	1:07.8	1:07.94	32.00	1:14.2	1:14.34
85.00	1:04.5	1:04.64	60.60	1:07.9	1:08.04	31.00	1:14.5	1:14.64
84.20	1:04.6	1:04.74	60.00	1:08.0	1:08.14	30.00	1:14.8	1:14.94
83.40	1:04.7	1:04.84	59.40	1:08.1	1:08.24	29.00	1:15.1	1:15.24
82.60	1:04.8	1:04.94	58.80	1:08.2	1:08.34	28.00	1:15.5	1:15.64
81.80	1:04.9	1:05.04	58.20	1:08.3	1:08.44	27.00	1:15.8	1:15.94
81.00	1:05.0	1:05.14	57.60	1:08.4	1:08.54	26.00	1:16.2	1:16.34
80.20	1:05.1	1:05.24	57.00	1:08.5	1:08.64	25.00	1:16.6	1:16.74
79.40	1:05.2	1:05.34	56.40	1:08.6	1:08.74	24.00	1:17.0	1:17.14
78.60	1:05.3	1:05.44	55.80	1:08.7	1:08.84	23.00	1:17.4	1:17.54
77.80	1:05.4	1:05.54	55.20	1:08.8	1:08.94	22.00	1:17.8	1:17.94
77.00	1:05.5	1:05.64	54.60	1:08.9	1:09.04	21.00	1:18.3	1:18.44
76.30	1:05.6	1:05.74	54.00	1:09.0	1:09.14	20.00	1:18.8	1:18.94
75.60	1:05.7	1:05.84	53.00	1:09.2	1:09.34	19.00	1:19.3	1:19.44
74.90	1:05.8	1:05.94	52.00	1:09.4	1:09.54	18.00	1:19.8	1:19.94
74.20	1:05.9	1:06.04	51.00	1:09.6	1:09.74	17.00	1:20.3	1:20.44
73.50	1:06.0	1:06.14	50.00	1:09.8	1:09.94	16.00	1:20.9	1:21.04
72.80	1:06.1	1:06.24	49.00	1:10.0	1:10.14	15.00	1:21.6	1:21.74
72.10	1:06.2	1:06.34	48.00	1:10.2	1:10.34	14.00	1:22.2	1:22.34
71.40	1:06.3	1:06.44	47.00	1:10.4	1:10.54	13.00	1:23.0	1:23.14

续表 19

分值	成绩 (分秒)		分值	成绩 (分秒)		分值	成绩 (分秒)	
	手	电		手	电		手	电
12.00	1:23.3	1:23.44	8.00	1:25.7	1:25.84	4.00	1:28.1	1:28.24
11.00	1:23.9	1:24.04	7.00	1:26.3	1:26.44	3.00	1:28.7	1:28.84
10.00	1:24.5	1:24.64	6.00	1:26.9	1:27.04	2.00	1:29.3	1:29.44
9.00	1:25.1	1:25.24	5.00	1:27.5	1:27.64	1.00	1:29.9	1:30.04

男子 800 米专项评分标准

分 值	成 绩 (秒)	分 值	成 绩 (秒)	分 值	成 绩 (秒)
100.00	123.0	63.05	143.59	34.00	164.89
98.50	123.71	62.00	144.30	33.00	165.60
97.00	124.42	61.00	145.01	32.00	166.31
95.50	125.13	60.00	145.72	31.00	167.02
94.00	125.84	59.00	146.43	30.00	167.73
92.50	126.55	58.00	147.14	29.00	168.44
91.00	127.26	57.00	147.85	28.00	169.15
89.50	127.97	56.00	148.56	27.00	169.86
88.00	128.68	55.00	149.27	26.00	170.57
86.50	129.39	54.00	149.98	25.00	171.28
85.00	130.10	53.00	150.59	24.00	171.99
83.75	130.81	52.00	151.40	23.00	172.70
82.50	131.52	51.00	152.11	22.00	173.41
81.25	132.23	50.00	152.82	21.00	174.12
80.00	132.94	49.00	153.53	20.00	174.83
78.75	133.65	48.00	154.24	19.00	175.54
77.50	134.36	47.00	154.95	18.00	176.25
76.25	135.07	46.00	155.66	17.00	176.96
75.00	135.78	45.00	156.37	16.00	177.67
73.75	136.49	44.00	157.08	15.00	178.38
72.50	137.20	43.00	157.79	14.00	179.09
71.45	137.91	42.00	158.50	13.00	179.80
70.40	138.82	41.00	159.22	12.00	180.81
69.35	139.33	40.00	160.63	11.00	181.22
68.30	140.04	39.00	161.34	10.00	181.93
67.25	140.75	38.00	162.05	9.00	182.64
66.20	141.46	37.00	162.76	8.00	183.35
65.15	142.17	36.00	163.47	7.00	184.06
64.10	142.88	35.00	164.18	6.00	184.77
				5.00	185.48
				4.00	186.19
				3.00	186.90
				2.00	187.61
				1.00	188.32

女子 800 米专项评分标准

分 值	成 绩 (秒)	分 值	成 绩 (秒)	分 值	成 绩 (秒)
100.00	145.00	64.00	172.55	34.00	200.10
98.50	145.95	62.95	173.50	33.00	201.05
97.00	146.90	61.90	174.45	32.00	202.00
95.50	147.85	60.85	175.40	31.00	202.95
94.00	148.80	59.80	176.35	30.00	203.90
92.50	149.75	58.75	177.30	29.00	204.85
91.00	150.70	57.70	178.25	28.00	205.80
89.50	151.65	56.65	179.20	27.00	206.75
88.25	152.60	55.60	180.15	26.00	207.70
87.00	153.55	54.55	181.10	25.00	208.65
85.75	154.50	53.50	182.05	24.00	209.60
84.50	155.45	52.45	183.00	23.00	210.55
83.25	156.40	51.40	183.95	22.00	211.50
82.00	157.35	50.35	184.90	21.00	212.45
80.75	158.30	49.30	185.85	20.00	213.40
79.50	159.25	48.25	186.80	19.00	214.35
78.25	160.20	47.20	187.75	18.00	215.30
77.00	161.15	46.15	188.70	17.00	216.25
75.75	162.10	45.10	189.65	16.00	217.20
74.50	163.05	44.05	190.60	15.00	218.15
73.45	164.00	43.00	191.55	14.00	219.10
72.40	164.95	42.00	192.50	13.00	220.05
71.35	165.90	41.00	193.45	12.00	221.00
70.30	166.85	40.00	194.40	11.00	221.95
69.25	167.80	39.00	195.35	10.00	222.90
68.20	168.75	38.00	196.30	9.00	223.85
67.15	169.70	37.00	197.27	8.00	224.80
66.10	170.65	36.00	198.20	7.00	225.75
65.05	171.60	35.00	199.15	6.00	226.70
				5.00	227.65
				4.00	228.60
				3.00	229.55
				2.00	230.50
				1.00	231.45

男子 1500 米成绩评分表

分值	成绩 (分·秒)	分值	成绩 (分·秒)	分值	成绩 (分·秒)
100.00	4:15.0	66.00	4:35.3	32.00	5:10.8
99.00	4:15.5	65.00	4:36.0	31.00	5:12.3
98.00	4:16.0	64.00	4:36.8	30.00	5:13.9
97.00	4:16.5	63.00	4:37.6	29.00	5:15.6
96.00	4:17.0	62.00	4:38.4	28.00	5:17.3
95.00	4:17.5	61.00	4:39.2	27.00	5:19.1
94.00	4:18.0	60.00	4:40.0	26.00	5:20.9
93.00	4:18.5	59.00	4:40.9	25.00	5:22.8
92.00	4:19.0	58.00	4:41.8	24.00	5:24.8
91.00	4:19.5	57.00	4:42.7	23.00	5:26.9
90.00	4:20.0	56.00	4:43.6	22.00	5:29.1
89.00	4:20.6	55.00	4:44.5	21.00	5:31.4
88.00	4:21.2	54.00	4:45.4	20.00	5:33.7
87.00	4:21.8	53.00	4:46.3	19.00	5:36.3
86.00	4:22.4	52.00	4:47.2	18.00	5:38.9
85.00	4:23.0	51.00	4:48.1	17.00	5:41.7
84.00	4:23.6	50.00	4:49.0	16.00	5:44.9
83.00	4:24.2	49.00	4:49.9	15.00	5:47.8
82.00	4:24.8	48.00	4:50.9	14.00	5:51.2
81.00	4:25.4	47.00	4:51.9	13.00	5:54.8
80.00	4:26.0	46.00	4:53.0	12.00	5:58.7
79.00	4:26.6	45.00	4:54.1	11.00	6:03.0
78.00	4:27.2	44.00	4:55.2	10.00	6:07.7
77.00	4:27.8	43.00	4:56.3	9.00	6:12.8
76.00	4:28.4	42.00	4:57.4	8.00	6:18.6
75.00	4:29.0	41.00	4:58.6	7.00	6:25.1
74.00	4:29.7	40.00	4:59.8	6.00	6:32.7
73.00	4:30.4	39.00	5:01.1	5.00	6:41.6

72.00	4:31.1	38.00	5:02.3	4.00	6:52.5
71.00	4:31.8	37.00	5:03.6	3.00	7:06.6
70.00	4:32.5	36.00	5:05.0	2.00	7:26.4
69.00	4:33.2	35.00	5:06.4	1.00	8:03.0
68.00	4:33.9	34.00	5:07.8		
67.00	4:34.6	33.00	5:09.2		

女子 1500 米成绩评分表

分值	成绩 (分·秒)	分值	成绩 (分·秒)	分值	成绩 (分·秒)
100.00	5:05.0	66.00	5:41.7	32.00	6:45.4
99.00	5:05.9	65.00	5:43.0	31.00	6:48.2
98.00	5:06.8	64.00	5:44.3	30.00	6:51.1
97.00	5:07.7	63.00	5:45.7	29.00	6:54.0
96.00	5:08.6	62.00	5:47.1	28.00	6:57.1
95.00	5:09.5	61.00	5:48.5	27.00	7:00.3
94.00	5:10.4	60.00	5:50.0	26.00	7:03.7
93.00	5:11.3	59.00	5:51.5	25.00	7:07.1
92.00	5:12.3	58.00	5:53.0	24.00	7:10.7
91.00	5:13.3	57.00	5:54.5	23.00	7:14.5
90.00	5:14.3	56.00	5:56.1	22.00	7:18.4
89.00	5:15.3	55.00	5:57.7	21.00	7:22.5
88.00	5:16.3	54.00	5:59.3	20.00	7:26.8
87.00	5:17.3	53.00	6:00.9	19.00	7:31.3
86.00	5:18.3	52.00	6:02.6	18.00	7:36.0
85.00	5:19.3	51.00	6:04.3	17.00	7:41.1
84.00	5:20.4	50.00	6:06.1	16.00	7:46.4
83.00	5:21.4	49.00	6:07.8	15.00	7:52.1
82.00	5:22.5	48.00	6:09.7	14.00	7:58.2
81.00	5:23.6	47.00	6:11.5	13.00	8:04.7

80.00	5:24.7	46.00	6:13.4	12.00	8:11.8
79.00	5:25.8	45.00	6:15.3	11.00	8:19.4
78.00	5:26.9	44.00	6:17.3	10.00	8:27.0
77.00	5:28.0	43.00	6:19.3	9.00	8:37.1
76.00	5:29.1	42.00	6:21.4	8.00	8:47.5
75.00	5:30.2	41.00	6:23.5	7.00	8:59.2
74.00	5:31.4	40.00	6:25.7	6.00	9:12.8
73.00	5:32.6	39.00	6:27.9	5.00	9:28.9
72.00	5:33.9	38.00	6:30.2	4.00	9:48.5
71.00	5:35.2	37.00	6:32.6	3.00	10:03.9
70.00	5:36.5	36.00	6:35.0	2.00	10:19.9
69.00	5:37.8	35.00	6:37.5	1.00	11:20.6
68.00	5:39.1	34.00	6:40.2		
67.00	5:40.4	33.00	6:42.7		

男子110米栏成绩评分表（栏高1米、栏距8.9米）

分值	成绩（秒）		分值	成绩（秒）		分值	成绩（秒）	
	手	电		手	电		手	电
100.00	16.0	16.24	49.50	18.7	18.94	24.70	21.4	21.64
97.50	16.1	16.34	48.00	18.8	19.04	24.00	21.5	21.74
95.00	16.2	16.44	47.00	18.9	19.14	23.00	21.7	21.94
92.50	16.3	16.54	46.00	19.0	19.24	22.00	21.9	22.14
90.00	16.4	16.64	45.00	19.1	19.34	21.00	22.1	22.34
88.00	16.5	16.74	44.00	19.2	19.44	20.00	22.3	22.54
86.00	16.6	16.84	43.00	19.3	19.54	19.00	22.5	22.74
84.00	16.7	16.94	42.00	19.4	19.64	18.00	22.7	22.94
82.00	16.8	17.04	41.00	19.5	19.74	17.00	22.9	23.14
80.00	16.9	17.14	40.00	19.6	19.84	16.00	23.1	23.34
78.00	17.0	17.24	39.00	19.7	19.94	15.00	23.4	23.64
76.00	17.1	17.34	38.00	19.8	20.04	14.00	23.7	23.94
74.00	17.2	17.44	37.00	19.9	20.14	13.00	24.0	24.24
72.00	17.3	17.54	36.00	20.0	20.24	12.00	24.3	24.54
70.00	17.4	17.64	35.00	20.1	20.34	11.00	24.6	24.84
68.00	17.5	17.74	34.00	20.2	20.44	10.00	25.0	25.24
66.00	17.6	17.84	33.00	20.3	20.54	9.00	25.4	25.64
64.50	17.7	17.94	32.00	20.4	20.64	8.00	25.8	26.04
63.00	17.8	18.04	31.00	20.5	20.74	7.00	26.4	26.64
61.50	17.9	18.14	30.00	20.6	20.84	6.00	27.0	27.24
60.00	18.0	18.24	29.60	20.7	20.94	5.00	27.7	27.94
58.50	18.1	18.34	28.90	20.8	21.04	4.00	28.6	28.84
57.00	18.2	18.44	28.20	20.9	21.14	3.00	29.7	29.94
55.50	18.3	18.54	27.50	21.0	21.24	2.00	31.3	31.54
54.00	18.4	18.64	26.80	21.1	21.34	1.00	34.0	34.24
52.50	18.5	18.74	26.10	21.2	21.44			
51.00	18.6	18.84	25.40	21.3	21.54			

女子 100 米栏成绩评分表（栏高 84 厘米、栏距 8.5 米）

分值	成绩（秒）		分值	成绩（秒）		分值	成绩（秒）	
	手	电		手	电		手	电
100.00	15.5	15.74	45.50	17.8	18.04	20.90	20.1	20.34
96.00	15.6	15.84	44.00	17.9	18.14	20.20	20.2	20.44
93.00	15.7	15.94	42.50	18.0	18.24	19.50	20.3	20.54
90.00	15.8	16.04	41.00	18.1	18.34	18.80	20.4	20.64
87.00	15.9	16.14	39.50	18.2	18.44	18.10	20.5	20.74
84.00	16.0	16.24	38.00	18.3	18.54	17.40	20.6	20.84
81.00	16.1	16.34	36.50	18.4	18.64	16.70	20.7	20.94
78.00	16.2	16.44	35.00	18.5	18.74	16.00	20.8	21.04
75.00	16.3	16.54	34.00	18.6	18.84	15.00	21.0	21.24
72.00	16.4	16.64	33.00	18.7	18.94	14.00	21.2	21.44
70.00	16.5	16.74	32.00	18.8	19.04	13.00	21.4	21.64
68.00	16.6	16.84	31.00	18.9	19.14	12.00	21.6	21.84
66.00	16.7	16.94	30.00	19.0	19.24	11.00	21.9	22.14
64.00	16.8	17.04	29.00	19.1	19.34	10.00	22.2	22.44
62.00	16.9	17.14	28.00	19.2	19.44	9.00	22.5	22.74
60.00	17.0	17.24	27.60	19.3	19.54	8.00	22.9	23.14
58.00	17.1	17.34	26.20	19.4	19.64	7.00	23.3	23.44
56.00	17.2	17.44	25.40	19.5	19.74	6.00	23.7	23.94
54.00	17.3	17.54	24.60	19.6	19.84	5.00	24.3	24.54
52.00	17.4	17.64	23.80	19.7	19.94	4.00	24.9	25.14
50.00	17.5	17.74	23.00	19.8	20.04	3.00	25.8	26.04
48.50	17.6	17.84	22.30	19.9	20.14	2.00	27.0	27.24
47.00	17.7	17.94	21.60	20.0	20.24	1.00	29.0	29.24

男子跳高成绩评分表

分值	成绩 (米)	分值	成绩 (米)	分值	成绩 (米)
100.00	1.83	53.00	1.55	28.00	1.26
97.50	1.82	52.00	1.54	27.00	1.24
95.00	1.81	51.00	1.53	26.00	1.22
93.00	1.80	50.00	1.52	25.00	1.2
91.00	1.79	49.00	1.51	24.00	1.18
89.00	1.78	48.00	1.50	23.00	1.16
87.00	1.77	47.00	1.49	22.00	1.14
85.00	1.76	46.00	1.48	21.00	1.12
83.00	1.75	45.00	1.47	20.00	1.1
81.00	1.74	44.00	1.46	19.00	1.08
79.00	1.73	43.00	1.45	18.00	1.06
78.00	1.72	42.00	1.44	17.00	1.04
76.50	1.71	41.00	1.43	16.00	1.01
75.00	1.70	40.00	1.42	15.00	0.98
73.50	1.69	39.20	1.41	14.00	0.95
72.00	1.68	38.40	1.40	13.00	0.92
70.50	1.67	37.60	1.39	12.00	0.88
69.00	1.66	36.80	1.38	11.00	0.84
67.50	1.65	36.00	1.37	10.00	0.79
66.00	1.64	35.20	1.36	9.00	0.75
64.50	1.63	34.40	1.35	8.00	0.69
63.00	1.62	33.60	1.34	7.00	0.63
61.50	1.61	32.80	1.33	6.00	0.59
60.00	1.60	32.00	1.32	5.00	0.48
58.50	1.59	31.20	1.31	4.00	0.38
57.00	1.58	30.40	1.30	3.00	0.25
55.50	1.57	29.60	1.29	2.00	0.07
54.00	1.56	29.00	1.28		

女子跳高成绩评分表

分值	成绩（米）	分值	成绩（米）	分值	成绩（米）
100.00	1.56	45.50	1.31	20.20	1.06
97.00	1.55	44.00	1.30	19.60	1.05
94.00	1.54	42.50	1.29	19.00	1.04
91.00	1.53	41.00	1.28	18.40	1.03
88.00	1.52	39.50	1.27	17.80	1.02
85.00	1.51	38.00	1.26	17.20	1.01
82.00	1.50	37.00	1.25	16.60	1.00
79.00	1.49	36.00	1.24	16.00	0.99
76.00	1.48	35.00	1.23	15.00	0.97
74.00	1.47	34.00	1.22	14.00	0.95
72.00	1.46	33.00	1.21	13.00	0.93
70.00	1.45	32.00	1.20	12.00	0.90
68.00	1.44	31.00	1.19	11.00	0.87
66.00	1.43	30.00	1.18	10.00	0.84
64.00	1.42	29.00	1.17	9.00	0.81
62.00	1.41	28.00	1.16	8.00	0.77
60.00	1.40	27.00	1.15	7.00	0.73
58.00	1.39	26.26	1.14	6.00	0.68
56.00	1.38	25.40	1.13	5.00	0.62
54.50	1.37	24.60	1.12	4.00	0.55
53.00	1.36	23.80	1.11	3.00	0.46
51.50	1.35	23.00	1.10	2.00	0.33
50.00	1.34	22.20	1.09	1.00	0.12
48.50	1.33	21.40	1.08		
47.00	1.32	20.80	1.07		

男子跳远成绩评分表

分值	成绩(米)	分值	成绩(米)	分值	成绩(米)
100.00	6.50	67.00	5.80	34.00	4.60
99.00	6.48	66.00	5.77	33.00	4.55
98.00	6.46	65.00	5.74	32.00	4.49
97.00	6.44	64.00	5.71	31.00	4.43
96.00	6.42	63.00	5.69	30.00	4.37
95.00	6.40	62.00	5.66	29.00	4.31
94.00	6.38	61.00	5.63	28.00	4.25
93.00	6.36	60.00	5.60	27.00	4.19
92.00	6.34	59.00	5.57	26.00	4.13
91.00	6.32	58.00	5.54	25.00	4.06
90.00	6.30	57.00	5.51	24.00	3.99
89.00	6.28	56.00	5.48	23.00	3.91
88.00	6.26	55.00	5.45	22.00	3.83
87.00	6.24	54.00	5.42	21.00	3.75
86.00	6.22	53.00	5.39	20.00	3.66
85.00	6.20	52.00	5.36	19.00	3.57
84.00	6.18	51.00	5.33	18.00	3.48
83.00	6.16	50.00	5.29	17.00	3.38
82.00	6.14	49.00	5.25	16.00	3.27
81.00	6.12	48.00	5.21	15.00	3.16
80.00	6.10	47.00	5.17	14.00	3.04
79.00	6.08	46.00	5.13	13.00	2.91
78.00	6.06	45.00	5.09	12.00	2.76
77.00	6.04	44.00	5.05	11.00	2.61
76.00	6.02	43.00	5.01	10.00	2.44
75.00	6.00	42.00	4.97	9.00	2.26
74.00	5.98	41.00	4.93	8.00	2.05
73.00	5.96	40.00	4.89	7.00	1.82
72.00	5.94	39.00	4.85	6.00	1.54
71.00	5.92	38.00	4.80	5.00	1.22
70.00	5.89	37.00	4.75	4.00	0.83
69.00	5.86	36.00	4.70	3.00	0.32
68.00	5.83	35.00	4.65		

女子跳远成绩评分表

分值	成绩（米）	分值	分值	成绩（米）
100.00	5.20	67.00	34.00	3.72
99.00	5.19	66.00	33.00	3.68
98.00	5.18	65.00	32.00	3.64
97.00	5.17	64.00	31.00	3.60
96.00	5.16	63.00	30.00	3.55
95.00	5.15	62.00	29.00	3.50
94.00	5.14	61.00	28.00	3.45
93.00	5.13	60.00	27.00	3.40
92.00	5.12	59.00	26.00	3.35
91.00	5.11	58.00	25.00	3.30
90.00	5.10	57.00	24.00	3.24
89.00	5.08	56.00	23.00	3.19
88.00	5.06	55.00	22.00	3.13
87.00	5.04	54.00	21.00	3.06
86.00	5.02	53.00	20.00	2.99
85.00	5.00	52.00	19.00	2.92
84.00	4.98	51.00	18.00	2.85
83.00	4.96	50.00	17.00	2.77
82.00	4.94	49.00	16.00	2.69
81.00	4.92	48.00	15.00	2.60
80.00	4.90	47.00	14.00	2.51
79.00	4.88	46.00	13.00	2.40
78.00	4.86	45.00	12.00	2.29
77.00	4.84	44.00	11.00	2.18
76.00	4.82	43.00	10.00	2.05
75.00	4.80	42.00	9.00	1.90
74.00	4.78	41.00	8.00	1.74
73.00	4.76	40.00	7.00	1.56
72.00	4.74	39.00	6.00	1.35
71.00	4.72	38.00	5.00	1.10
70.00	4.70	37.00	4.00	0.79
69.00	4.68	36.00	3.00	0.40
68.00	4.66	35.00		

撑杆跳高成绩评分表

分值	成绩(米)	分值	成绩(米)	分值	成绩(米)
100.00	4.00	70.00	3.66	46.00	3.24
99.00	3.99	69.50	3.65	45.00	3.22
98.00	3.98	68.80	3.64	44.00	3.20
97.00	3.97	68.10	3.63	43.00	3.18
96.00	3.96	67.40	3.62	42.00	3.16
95.00	3.95	66.70	3.61	41.00	3.14
94.00	3.94	66.00	3.60	40.00	3.12
93.00	3.93	65.40	3.59	39.00	3.09
92.00	3.92	64.80	3.58	38.00	3.06
91.00	3.91	64.20	3.57	37.00	3.03
90.00	3.90	63.60	3.56	36.00	3.00
89.00	3.89	63.00	3.55	35.00	2.97
88.00	3.88	62.40	3.54	34.00	2.94
87.00	3.87	61.80	3.53	33.00	2.91
86.00	3.86	61.20	3.52	32.00	2.88
85.00	3.85	60.60	3.51	31.00	2.85
84.20	3.84	60.00	3.50	30.00	2.82
83.40	3.83	59.40	3.49	29.00	2.79
82.60	3.82	58.80	3.48	28.00	2.75
81.80	3.81	58.20	3.47	27.00	2.72
81.00	3.80	57.60	3.46	26.00	2.68
80.20	3.79	57.00	3.45	25.00	2.64
79.40	3.78	56.40	3.44	24.00	2.60
78.60	3.77	55.80	3.43	23.00	2.56
77.80	3.76	55.20	3.42	22.00	2.52
77.00	3.75	54.60	3.41	21.00	2.47
76.20	3.74	54.00	3.40	20.00	2.42
75.40	3.73	53.00	3.38	19.00	2.37
74.60	3.72	52.00	3.36	18.00	2.32
73.80	3.71	51.00	3.34	17.00	2.27
73.00	3.70	50.00	3.32	16.00	2.21
72.30	3.69	49.00	3.30	15.00	2.14
71.60	3.68	48.00	3.28	14.00	2.08
70.90	3.67	47.00	3.26	13.00	2

三级跳远成绩评分表

分值	成绩 (米)	分值	成绩 (米)	分值	成绩 (米)
100.00	13.50	67.00	12.33	34.00	10.33
99.00	13.47	66.00	12.29	33.00	10.24
98.00	13.44	65.00	12.25	32.00	10.15
97.00	13.41	64.00	12.20	31.00	10.06
96.00	13.38	63.00	12.15	30.00	9.97
95.00	13.35	62.00	12.10	29.00	9.87
94.00	13.32	61.00	12.05	28.00	9.76
93.00	13.29	60.00	12.00	27.00	9.66
92.00	13.26	59.00	11.95	26.00	9.54
91.00	13.23	58.00	11.90	25.00	9.43
90.00	13.20	57.00	11.85	24.00	9.31
89.00	13.17	56.00	11.80	23.00	9.19
88.00	13.14	55.00	11.75	22.00	9.05
87.00	13.11	54.00	11.70	21.00	8.92
86.00	13.08	53.00	11.65	20.00	8.77
85.00	13.05	52.00	11.60	19.00	8.63
84.00	13.01	51.00	11.55	18.00	8.47
83.00	12.97	50.00	11.50	17.00	8.30
82.00	12.93	49.00	11.45	16.00	8.12
81.00	12.89	48.00	11.34	15.00	7.93
80.00	12.85	47.00	11.28	14.00	7.73
79.00	12.81	46.00	11.22	13.00	7.51
78.00	12.77	45.00	11.16	12.00	7.27
77.00	12.73	44.00	11.09	11.00	7.02
76.00	12.69	43.00	11.02	10.00	6.74
75.00	12.65	42.00	10.95	9.00	6.43
74.00	12.61	41.00	10.88	8.00	6.08
73.00	12.57	40.00	10.81	7.00	5.69
72.00	12.53	39.00	10.74	6.00	5.24
71.00	12.49	38.00	10.66	5.00	4.70
70.00	12.45	37.00	10.58	4.00	4.05
69.00	12.41	36.00	10.50	3.00	3.20
68.00	12.37	35.00	10.42	2.00	2.01

男、女铅球成绩评分表（男子6千克、女子4千克）

成绩（米）	分值	成绩（米）	分值	成绩（米）	分值
12.50	100.00	10.41	70.00	7.12	40.00
12.44	99.00	10.33	69.00	6.97	39.00
12.38	98.00	10.24	68.00	6.82	38.00
12.32	97.00	10.15	67.00	6.66	37.00
12.26	96.00	10.06	66.00	6.50	36.00
12.20	95.00	9.97	65.00	6.34	35.00
12.14	94.00	9.88	64.00	6.17	34.00
12.08	93.00	9.79	63.00	5.99	33.00
12.02	92.00	9.70	62.00	5.81	32.00
11.96	91.00	9.60	61.00	5.62	31.00
11.90	90.00	9.50	60.00	5.43	30.00
11.83	89.00	9.40	59.00	5.23	29.00
11.76	88.00	9.30	58.00	5.03	28.00
11.69	87.00	9.20	57.00	4.81	27.00
11.62	86.00	9.10	56.00	4.59	26.00
11.55	85.00	8.90	55.00	4.36	25.00
11.48	84.00	8.88	54.00	4.12	24.00
11.41	83.00	8.77	53.00	3.87	23.00
11.34	82.00	8.66	52.00	3.61	22.00
11.27	81.00	8.55	51.00	3.34	21.00
11.20	80.00	8.43	50.00	3.05	20.00
11.13	79.00	8.31	49.00	2.75	19.00
11.04	78.00	8.19	48.00	2.43	18.00
10.97	77.00	8.07	47.00	2.09	17.00
10.89	76.00	7.94	46.00	1.74	16.00
10.81	75.00	7.81	45.00	1.36	15.00
10.73	74.00	7.68	44.00	0.95	14.00
10.65	73.00	7.54	43.00	0.52	13.00
10.57	72.00	7.41	42.00	0.05	12.00
10.49	71.00	7.26	41.00		

男、女铁饼成绩评分表（男子1.5千克、女子1千克）

成绩（米）	分值	成绩（米）	分值	成绩（米）	分值
38.00	100.00	32.19	69.00	22.85	38.00
37.84	99.00	31.96	68.00	22.43	37.00
37.68	98.00	31.73	67.00	22.00	36.00
37.52	97.00	31.49	66.00	21.56	35.00
37.36	96.00	31.25	65.00	21.11	34.00
37.20	95.00	31.01	64.00	20.64	33.00
37.03	94.00	30.76	63.00	20.16	32.00
36.86	93.00	30.51	62.00	19.66	31.00
36.69	92.00	30.26	61.00	19.14	30.00
36.52	91.00	30.00	60.00	18.62	29.00
36.35	90.00	29.74	59.00	18.07	28.00
36.18	89.00	29.47	58.00	17.50	27.00
36.00	88.00	29.20	57.00	16.91	26.00
35.82	87.00	28.92	56.00	16.29	25.00
35.64	86.00	28.64	55.00	15.65	24.00
35.46	85.00	28.35	54.00	14.99	23.00
35.27	84.00	28.06	53.00	14.29	22.00
35.08	83.00	27.76	52.00	13.56	21.00
34.89	82.00	27.46	51.00	12.80	20.00
34.70	81.00	27.15	50.00	11.99	19.00
34.50	80.00	26.83	49.00	11.15	18.00
34.30	79.00	26.51	48.00	10.25	17.00
34.10	78.00	26.18	47.00	9.30	16.00
33.90	77.00	25.84	46.00	8.29	15.00
33.70	76.00	25.50	45.00	7.21	14.00
33.49	75.00	25.14	44.00	6.05	13.00
33.28	74.00	24.78	43.00	4.80	12.00
33.07	73.00	24.42	42.00	3.44	11.00
32.86	72.00	24.04	41.00	1.94	10.00
32.64	71.00	23.65	40.00		
32.42	70.00	23.26	39.00		

男标枪成绩评分表（800克）

成绩（米）	分值	成绩（米）	分值	成绩（米）	分值
55.00	100.00	44.71	72.00	29.29	44.00
54.68	99.00	44.27	71.00	28.56	43.00
54.36	98.00	43.83	70.00	27.83	42.00
54.04	97.00	43.38	69.00	27.08	41.00
53.72	96.00	42.92	68.00	26.30	40.00
53.39	95.00	42.46	67.00	25.51	39.00
53.06	94.00	41.99	66.00	24.70	38.00
52.73	93.00	41.51	65.00	23.86	37.00
52.39	92.00	41.02	64.00	23.00	36.00
52.06	91.00	40.53	63.00	22.12	35.00
51.70	90.00	40.03	62.00	21.21	34.00
51.35	89.00	39.52	61.00	20.82	33.00
51.00	88.00	39.00	60.00	19.32	32.00
50.64	87.00	38.38	59.00	18.32	31.00
50.28	86.00	37.94	58.00	17.29	30.00
49.91	85.00	37.40	57.00	16.32	29.00
49.54	84.00	36.81	56.00	15.13	28.00
49.16	83.00	36.28	55.00	13.99	27.00
48.78	82.00	35.70	54.00	12.81	26.00
48.40	81.00	35.12	53.00	11.58	25.00
48.01	80.00	34.52	52.00	10.31	24.00
47.62	79.00	33.91	51.00	8.97	23.00
47.22	78.00	33.29	50.00	7.58	22.00
46.81	77.00	32.66	49.00	6.12	21.00
46.40	76.00	32.10	48.00	4.60	20.00
45.99	75.00	31.35	47.00	3.00	19.00
45.57	74.00	30.68	46.00	1.30	18.00
45.14	73.00	29.99	45.00		

女子标枪成绩评分表（600克）

成绩（米）	分值	成绩（米）	分值	成绩（米）	分值
38.00	100.00	32.19	69.00	22.85	38.00
37.84	99.00	31.96	68.00	22.43	37.00
37.68	98.00	31.73	67.00	22.00	36.00
37.52	97.00	31.49	66.00	21.56	35.00
37.36	96.00	31.25	65.00	21.11	34.00
37.20	95.00	31.01	64.00	20.64	33.00
37.03	94.00	30.76	63.00	20.16	32.00
36.86	93.00	30.51	62.00	19.66	31.00
36.69	92.00	30.26	61.00	19.15	30.00
36.52	91.00	30.00	60.00	18.62	29.00
36.35	90.00	29.74	59.00	18.07	28.00
36.18	89.00	29.47	58.00	17.50	27.00
36.00	88.00	29.20	57.00	16.91	26.00
35.82	87.00	28.92	56.00	16.29	25.00
35.64	86.00	28.64	55.00	15.65	24.00
35.46	85.00	28.35	54.00	14.99	23.00
35.27	84.00	28.06	53.00	14.29	22.00
35.08	83.00	27.76	52.00	13.56	21.00
34.89	82.00	27.46	51.00	12.80	20.00
34.70	81.00	27.15	50.00	11.99	19.00
34.51	80.00	26.83	49.00	11.15	18.00
34.31	79.00	26.51	48.00	10.25	17.00
34.11	78.00	26.18	47.00	9.30	16.00
33.91	77.00	25.84	46.00	8.29	15.00
33.70	76.00	25.50	45.00	7.21	14.00
33.49	75.00	25.14	44.00	6.05	13.00
33.28	74.00	24.78	43.00	4.80	12.00
33.07	73.00	24.42	42.00	3.44	11.00
32.86	72.00	24.04	41.00	1.94	10.00
32.64	71.00	23.65	40.00	0.29	9.00
32.42	70.00	23.26	39.00		

评分标准：见表 1-3~表 1-8。

表 1-3 男子径赛电计时评分表

分值	100 米	200 米	400 米	800 米	1500 米	5000 米	110 米栏	400 米栏
100	10.88	21.92	49.35	1:51.57	3:51.9	14:35.0	14.68	53.89
99	10.89	21.94	49.40	1:52.15	3:52.5	14:36.0	14.69	53.94
98	10.90	21.96	49.45	1:52.73	3:53.1	14:37.0	14.70	53.99
97	10.91	21.98	49.50	1:53.32	3:53.7	14:38.0	14.71	54.04
96	10.92	22.00	49.55	1:53.91	3:54.3	14:39.0	14.72	54.09
95	10.93	22.02	49.60	1:54.50	3:54.9	14:40.0	14.73	54.14
94	10.95	22.08	49.73	1:54.83	3:55.6	14:43.5	14.78	54.37
93	10.97	22.14	49.86	1:55.16	3:56.3	14:47.0	14.83	54.60
92	10.99	22.20	49.99	1:55.49	3:57.0	14:50.5	14.88	54.83
91	11.01	22.26	50.12	1:55.82	3:57.7	14:54.0	14.93	55.06
90	11.03	22.33	50.25	1:56.15	3:58.4	14:57.5	14.98	55.29
89	11.06	22.40	50.39	1:56.48	3:59.2	15:01.0	15.04	55.52
88	11.09	22.47	50.53	1:56.81	4:00.0	15:04.5	15.10	55.75
87	11.12	22.54	50.67	1:57.14	4:00.8	15:08.0	15.15	55.98